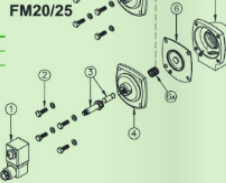


## VENTILE MIT GEWINDEVERBINDUNGEN - SERIE F - $\phi$ 3/4"-1"-1 1/2"-2"-2 1/2"



EIGENSCHAFTEN	
Flüssigkeiten	Gefilterte Luft, nicht geschmiert
Betriebstemperatur	Nitrilmembran -20°C; +80°C Vitonmembran -20°C; +200°C
Betriebsdruck	von 0,5 bar bis max. 7,5 bar
Körper und Deckel	Aluminium-Spritzguss
Kern Steuerung	Edelstahl
Schrauben	Edelstahl
Isolierung Spule	Klasse H
Anschluss	PG 9 EN175301-803
Schutzklasse Anschluss + Spule	IP65 EN60529
Standardspannungen	24V/50-60Hz (±10%) 19VA 115V/50-60Hz (±10%) 19VA 230V/50-60Hz (±10%) 19VA 24VDC (±10%) 18 Watt

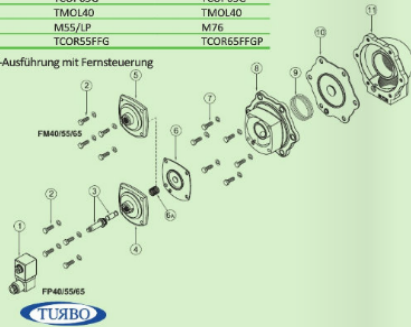
BESCHREIBUNG	FM20/FP20	FM25/FP25
1 Spule + Anschluss	BH10...V/50-60Hz	BH10...V/50-60Hz
2 Schrauben + Scheiben	VTE6x20+TROND6GROWER	VTE6x20+TROND6GROWER
3 Steuerungseinheit	GPC10	GPC10
4 Deckel	TCOP25	TCOP25
5 Fernsteuerung Deckel	TCOP25FM	TCOP25FM
6 Membran	M25	M25
6a Feder	TMOL10G	TMOL10G
7 Ventilkörper	TCOR20FFG	TCOR25FFG



FP-Ausführung mit integrierter Steuerung / FM-Ausführung mit Fernsteuerung

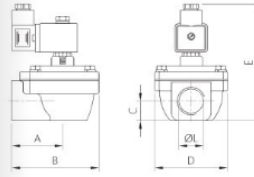
BESCHREIBUNG	FM40/FP40	FM55/FP55	FM65/FP65
1 Spule + Anschluss	BH10...V/50-60Hz	BH10...V/50-60Hz	BH10...V/50-60Hz
2 Schrauben + Scheiben	VTE6x20+TROND6GROWER	VTE6x20+TROND6GROWER	VTE6x20+TROND6GROWER
3 Steuerungseinheit	GPC10	GPC10	GPC10
4 Deckel	TCOP25	TCOP25	TCOP25
5 Fernsteuerung Deckel	TCOP25FM	TCOP25FM	TCOP25FM
6 Sekundäre Membran	M25	M25	M25
6a Feder	TMOL10G	TMOL10G	TMOL10G
7 Schrauben + Scheiben	VTE10x25+TROND8GROWER	VTE10x25+TROND8GROWER	VTE10x25+TROND8GROWER
8 Deckel	TCOP40N	TCOP65G	TCOP65G
9 Feder	TMOL40	TMOL40	TMOL40
10 Primäre Membran	M40	M55/1P	M76
11 Ventilkörper	TCOR40FFG	TCOR55FFG	TCOR65FFGP

FP-Ausführung mit integrierter Steuerung / FM-Ausführung mit Fernsteuerung

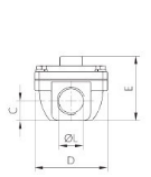


## SERIE F - $\phi$ 3/4"-1"-1 1/2"-2"-2 1/2" - GESAMTABMESSUNGEN

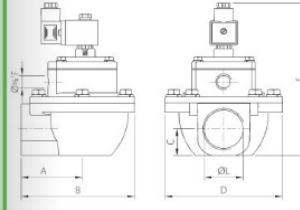
FP20 - FP25



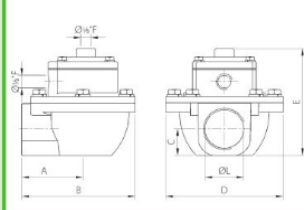
FM20 - FM25



FP40 - FP55 - FP65



FM40 - FM55 - FM65



MODELL	$\phi$ L (nom)	A	B	C	D	E	Gewicht [kg]
FP 20	3/4"	52	90	20,5	74	~125	0,6
FP 25	1"	52	90	20,5	74	~125	0,5
FP 40	1 1/2"	71,3	135	31	140	~188	1,6
FP 55	2"	114	203	40	194	~225	3,7
FP 65	2 1/2"	114	203	48	194	~225	3,6
FM 20	3/4"	52	90	20,5	74	~67	0,4
FM 25	1"	52	90	20,5	74	~67	0,3
FM 40	1 1/2"	71,3	135	31	140	~130	1,4
FM 55	2"	114	203	40	194	~167	3,5
FM 65	2 1/2"	114	203	48	194	~167	3,4

Hinweis: Die Gewinde können auch in NPT ausgeführt werden.  
Für Informationen kontaktieren Sie bitte unser Konstruktionsbüro.